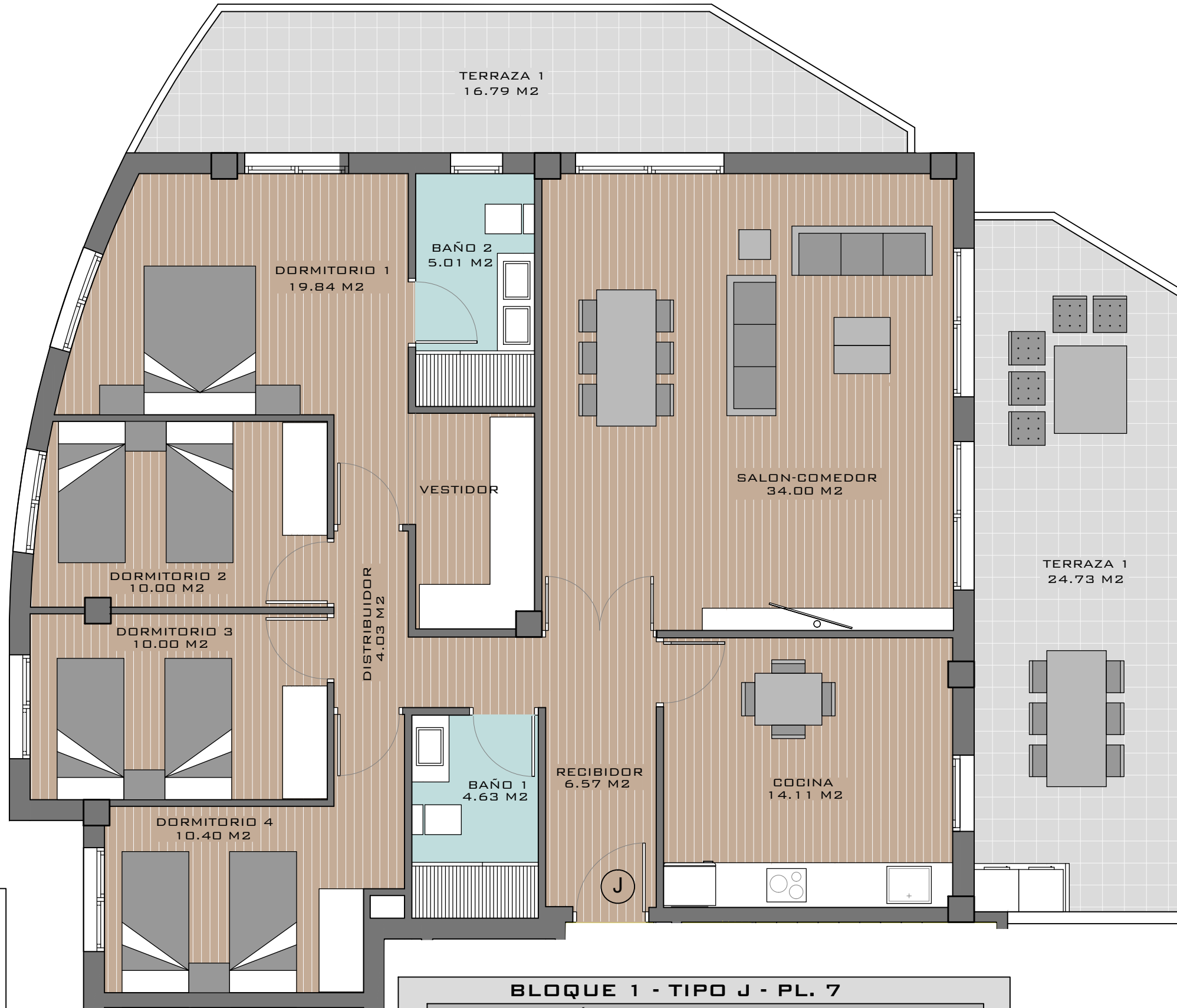
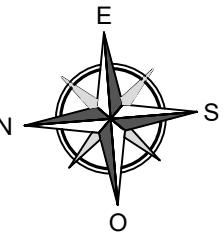
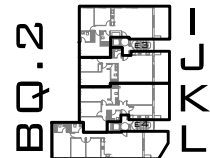
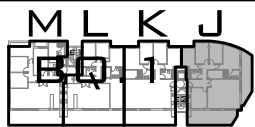




"RESIDENCIAL LA TORRETA"



LOCALIZACIÓN



BLOQUE 1 - TIPO J - PL. 7	
SUPERFICIE ÚTIL VIVIENDA	118.59 M2
SUPERFICIE CONSTRUIDA VIVIENDA	133.72 M2
SUPERFICIE TOTAL TERRAZA	44.32 M2
SUPERFICIE TOTAL VIVIENDA	178.04 M2

ESCALA 1/60
 0M — 1M
 0,50M

NOTA: Este plano queda sujeto a las modificaciones que sean necesarias a requerimiento municipal y exigencias administrativas, legales, jurídicas o técnicas que juzgue conveniente la dirección facultativa. Todo el mobiliario reflejado en el plano no es objeto de contrato.